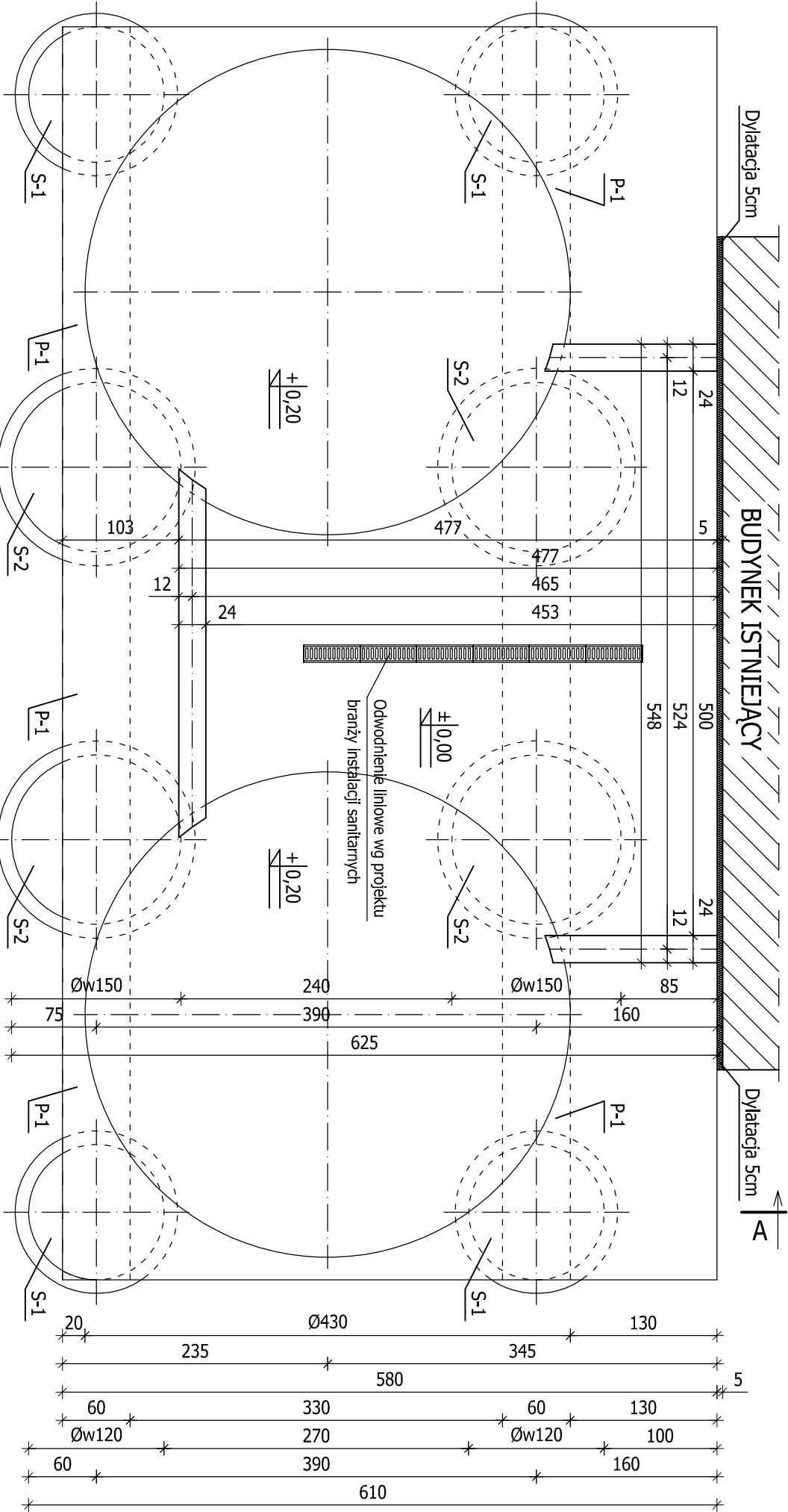
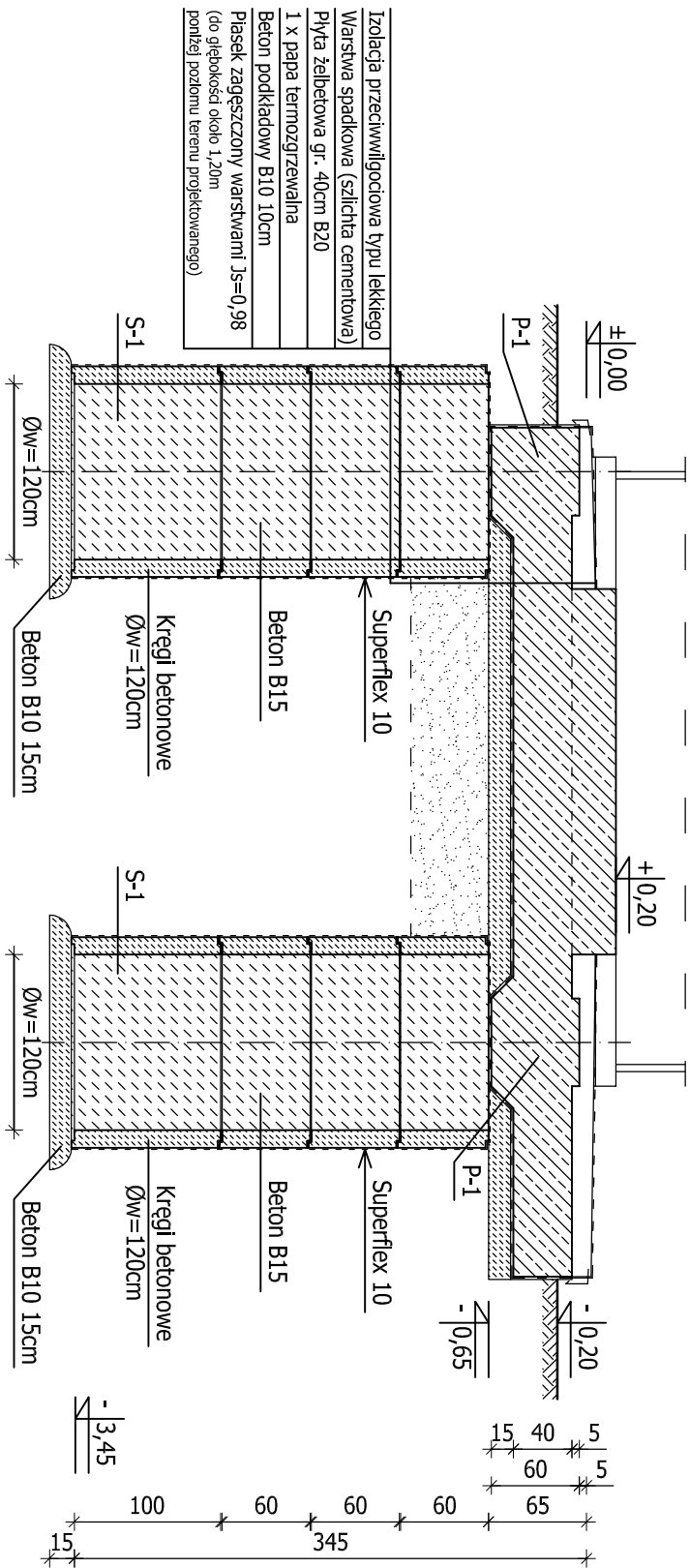


Rzut fundamentów ; 1:50



Przekrój A-A ; 1:25



UWAGA:

- W przypadku wystąpienia w poziomie posadowienia gruntów nienośnych wykop należy pogłębić a następnie uzupełnić płaskiem zagęszczonym lub betonem podkładowym;
- Zbrojenie płyty posadzkowej wg odrębnego rysunku.

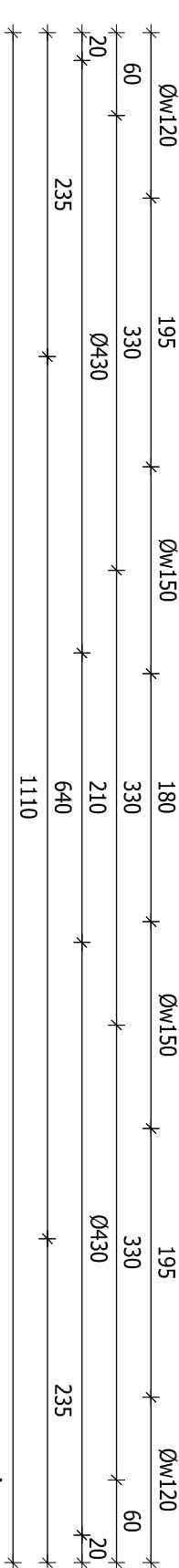
Kręgi Øw=120cm, h=60cm - 12 szt.;

Kręgi Øw=120cm, h=100cm - 4 szt.;

Kręgi Øw=150cm, h=60cm - 12 szt.;

Kręgi Øw=150cm, h=100cm - 4 szt.;

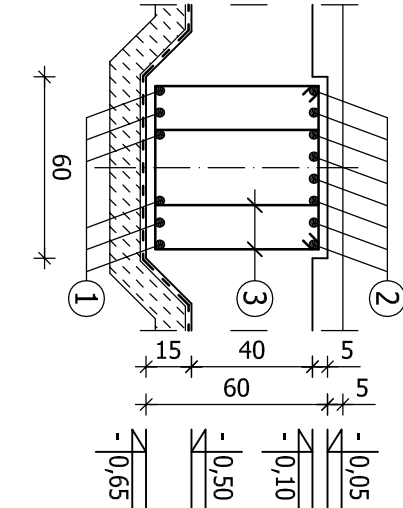
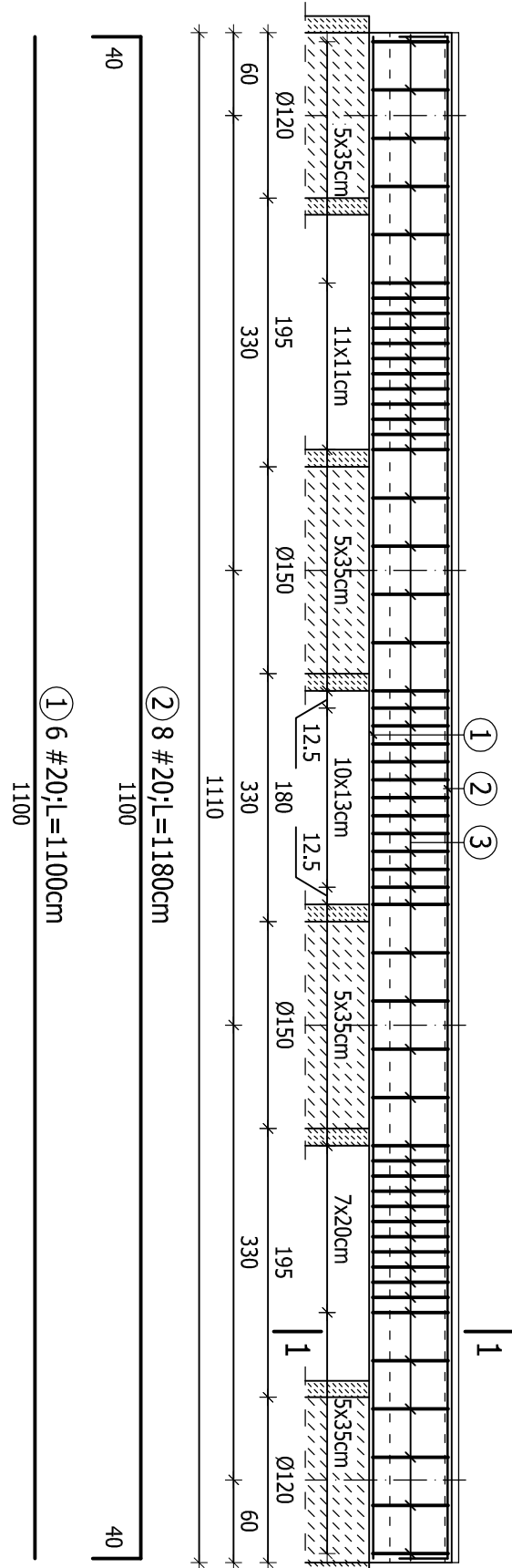
Podwalina P-1 ; 1:25



STAL:A-IIIN(RB500W)-#

A-I(St3SX)-Ø

1-1 ; 1:25



Obiekt: ROZBUDOWA INSTALACJI LINII TECHNOLOGICZNEJ NA OCZYSZCZALNI W M. PAWŁÓW GM. REJOWIEC FABRYCZNY				
Branża: KONSTRUKCJA	Stadium: PROJEKT WYKONAWCZY	Data		
Nazwa rysunku: FUNDAMENTY I PODVALINA P-1 – HALA REAKTORÓW NR 2		Skala	Nr rys.	
		1:50	05	
Nazwisko	Specjalność	Nr uprawn.	Podpis	
mgr inż. Nai Van Hoang	KONSTRUKCJE BUDOWLANE	Kl.199/86		
Opracowała	mgr inż. Agata Ostrowska			